



## **Anlagenbau**

**Stahlbetonfertigteilschachtbauwerke  
mit kompletter Rohrleitungsinstallation**

# **Teil I**

## **Trinkwasseranlagen**

# **Teil II**

## **Abwasseranlagen**

## **Stahlbetonfertigteilschachtbauwerke mit kompletter Rohrleitungsinstallation**

Neben unserem umfangreichen Rechteckschacht- und Bahnanlagenprogramm fertigen wir eine Vielzahl von großvolumigen Tiefbauprodukten, wie Rechteckkanäle, Durchlassbauwerke, Brücken, Tauchwände, großformatige Winkelelemente und Fundamente für verschiedenste Anwendungen.

In dieser Fotodokumentation stellen wir Ihnen einen weiteren Schwerpunkt unserer Aktivitäten, unsere Produktgruppe Anlagenbau, vor. Diese Fotodokumentation gibt Anregungen über die Möglichkeiten der Vorfertigung von Bauwerken mit kompletter Rohrleitungsinstallation.

Durch den Einsatz unserer Stahlbetonfertigteilschachtbauwerke mit kompletter Rohrleitungsinstallation erreichen Sie Planungssicherheit, Termingenauigkeit und ein sofort funktionstüchtiges Bauwerk innerhalb weniger Stunden. Damit können, bei vorzeitiger Planung, Bauzeiten deutlich reduziert und Kosten verringert werden.

Sie sind völlig unabhängig von Koordinationsproblemen auf Ihrer Baustelle, Lieferschwierigkeiten ihrer Nachunternehmer oder von anderen, im Vorfeld nicht planbaren Störquellen.

Zielsetzung bei der Erstellung unserer Bauwerksgeometrien ist die Reduzierung der Bauteilanzahl und der Fugen. Damit werden schnelle Bauzeiten und wasserdichte Bauwerke erreicht.

Unser Produktionsschwerpunkt liegt bei monolithisch gegossenen Schachtkörpern. Damit ist die kritische Ausbildung von Bauteilfugen eliminiert. Wir produzieren Schachtkörper mit bis zu 50 to Einzelgewicht, ausschließlich in wasserundurchlässigem Beton nach DIN EN 206-1, in den erforderlichen Expositionsklassen, schalungserhärtend, mit schalungsglatten Innenwänden.

Mehrteilige Bauwerke werden mit einem jahrzehntelang bewährten Spanschlusssystem und Dichtungsbändern druckwasserdicht verspannt.

Die Stahlbetonfertigteilschachtbauwerke werden von uns mit werkseitig hergestellter Innenausstattung ausgeliefert. Wand-, Boden- und Deckenanstriche oder Fliesenbeläge sorgen für die Aufwertung und Langlebigkeit Ihres Bauwerkes.

Wasserzählerschächte, Druckminderschächte, Brunnenvorschächte, Abzweigschächte, Be-/Entlüfterschächte, Pumpenschächte, Druckerhöhungsanlagen, Löschwasserbehälter und Fertigestationen werden von uns mit kompletter Rohrleitungsinstallation ausgerüstet und auch fachgerecht auf Ihrer Baustelle montiert.



# Übereinstimmungszertifikat

(Reg.-Nr.: 1.6.23-11046)

Hiermit wird gemäß § 28b Absatz 1 der NBauO bestätigt, dass das Bauprodukt

## Tragende Fertigteile aus Beton, Stahlbeton oder Spannbeton

des Herstellwerkes

**bbl Beton GmbH**  
Innerstetal 8 • 38685 Langelsheim

nach den Ergebnissen der werkseigenen Produktionskontrolle  
und der von der bauaufsichtlich anerkannten Überwachungsstelle

**Güteschutz**  
**Beton- und Fertigteilwerke Nord e.V.**

durchgeführten Fremdüberwachung den Bestimmungen  
der in der Bauregelliste A Teil 1 (Ausgabe 2010/1)  
bekanntgemachten technischen Regeln

**DIN 1045-1:2008-08, DIN EN 206-1:2001-07**

entspricht. Der Hersteller ist somit berechtigt,  
das Bauprodukt mit dem Übereinstimmungszeichen



gemäß der Übereinstimmungszeichen-Verordnung zu kennzeichnen.

Burgwedel, 3. August 2010

Dipl.-Ing. O. Kube  
— Stellv. Leiter der Zertifizierungsstelle —

# Teil I

## Trinkwasseranlagen

## Wasserversorgung des unteren Niddaltals Stadt Karben (61184)

Planer:

Ingenieurbüro Lang, 65195 Wiesbaden

Ausführendes Bauunternehmen:

Laudemann GmbH, 36205 Sontra

Lieferung und Montage Schieberschacht 300/250/220 cm i.L.  
mit Rohrleitung DN 300 GGG, Abdichtung Ringraumdichtung



## Sanierung und Erweiterung des Ortsnetzes Stadt Retzstadt (97282)

Planer:

Ingenieurbüro Seubert & Auktor, 97070 Würzburg

Ausführendes Bauunternehmen:

Johann Potsch GmbH & Co. KG, 91593 Burgbernheim

Lieferung und Montage Wasserschacht 450/300/210 cm i.L.



## **Erschließung Baugebiet „Mitterwegäcker“, Irsching WZV Ernsgadener Gruppe (85290)**

Planer:

Wipfler Plan Planungsgesellschaft mbH, 85276 Pfaffenhofen/Ilm

Ausführendes Bauunternehmen:

Richard Roithmeier Bauunternehmung GmbH, 93309 Kehlheim

Lieferung und Montage Wasserzählerschacht 450/250/210 cm i.L.





## Wasserversorgungsanlage Berg Gemeinde Berg (92348)

Planer:

Ingenieurbüro Dotzer, 92318 Neumarkt i.d.Opf.

Ausführendes Bauunternehmen:

STRABAG, 93059 Regensburg

Lieferung und Montage Abgabeschacht 600/225/210 cm i.L.

mit Armaturen von VAG, B+R, Hydrometer, Schmieding



## Neubau Brunnen 4 Stadtwerke Röthenbach a.d. Pegnitz (90552)

Planer:

Dr. Rietzler & Heidrich GmbH, 90471 Nürnberg

Ausführendes Bauunternehmen:

Ochs Rohrleitungsbaugesellschaft mbH, 90431 Nürnberg

Lieferung und Montage Brunnenstation mit Flügelwänden



## Anbindung an den Zweckverband Markt Au i.d. Hallertau (84072)

Planer:

Ingenieurbüro Hausmann & Rieger, Buch

Ausführendes Bauunternehmen:

HRS Ingenieur- und Rohrleitungsbau GmbH, 82008 Unterhaching

Lieferung und Montage Druckminderschacht 450/275/250 cm i.L.  
mit DN 400 GGG-Wasserleitung



## Zubringerleitung Neumühle - Hohenlohe Wasserversorgungsgruppe Laber – Naab (93176)

Planer:

Petter Ingenieure GmbH, 92318 Neumarkt i.d.Opf.

Ausführendes Bauunternehmen:

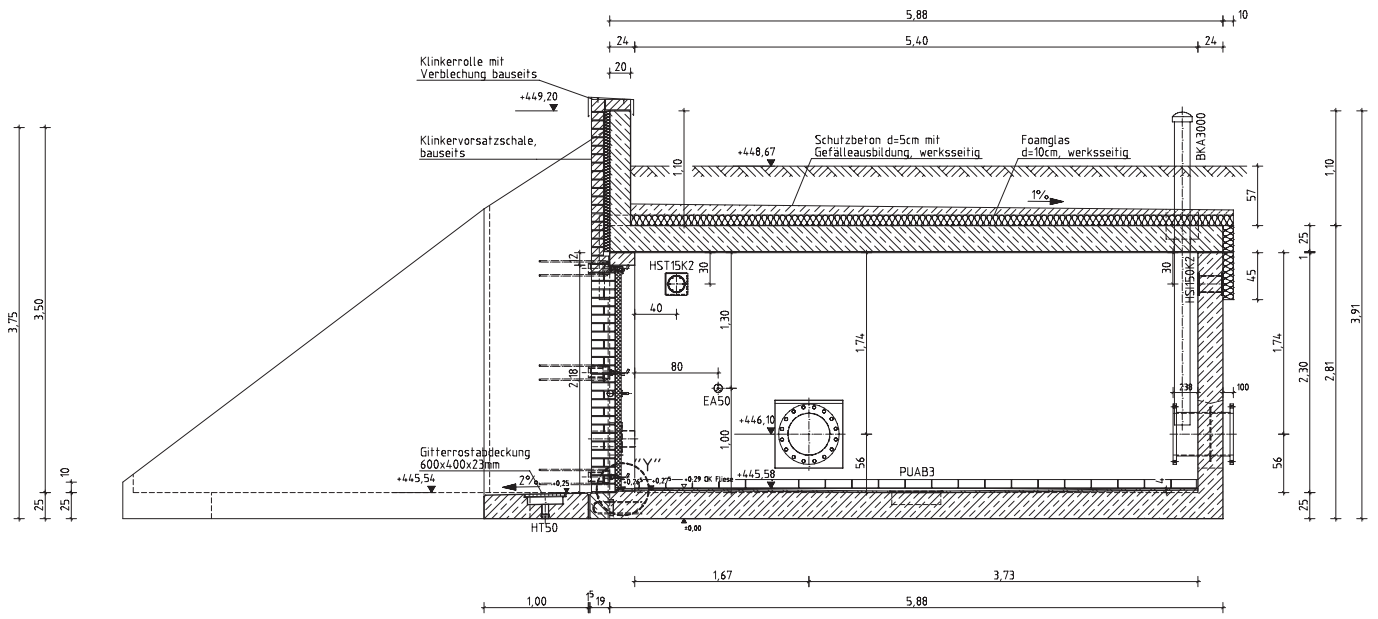
Richard Roithmeier Bauunternehmung GmbH, 93309 Kehlheim

Lieferung Montage Abzweigschacht 540/375/230 cm i.L. mit Flügelwänden,  
Foamglasisolierung, Rohrleitung DN 400 V4A glasperlgestrahlt



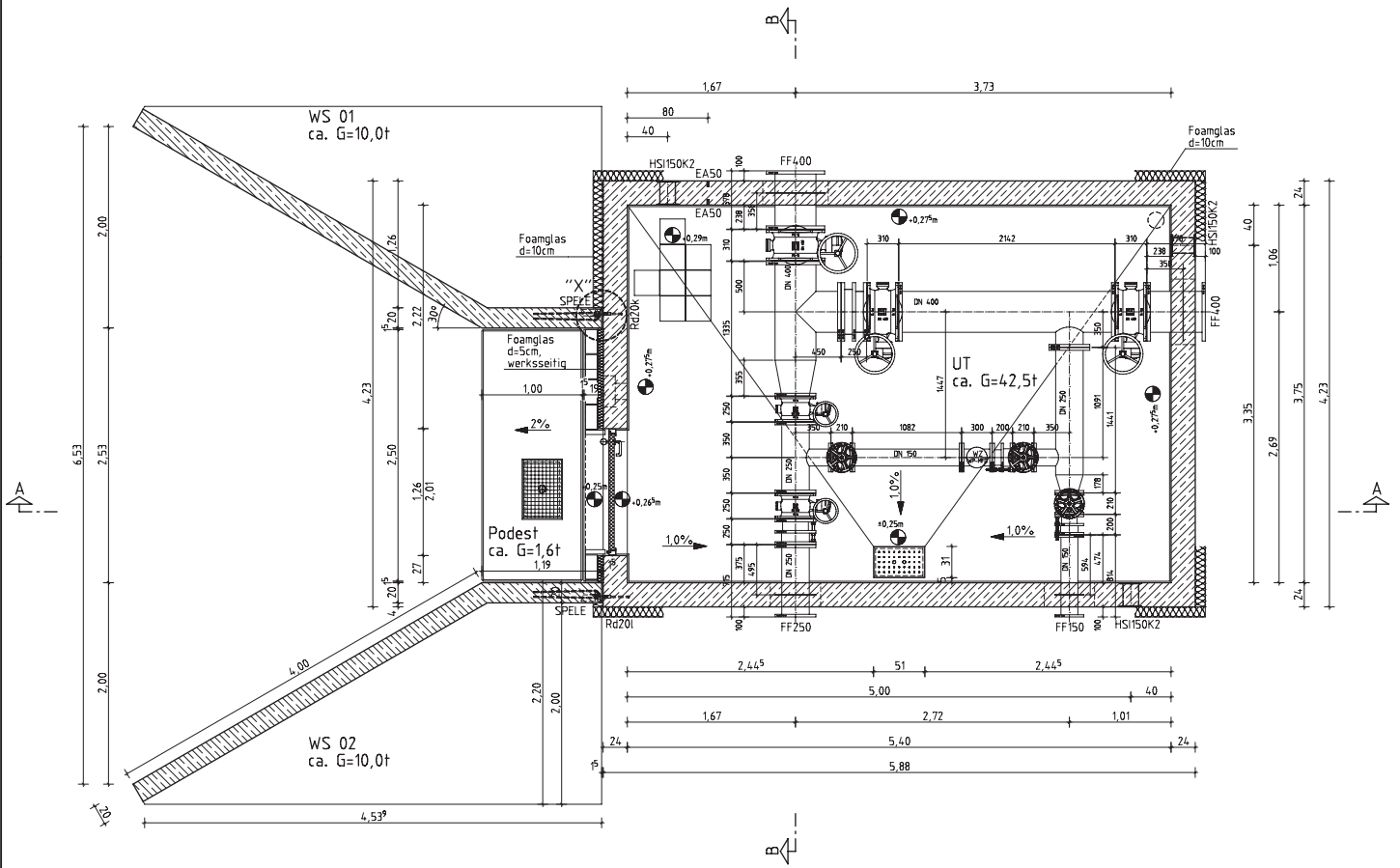


SCHNITT A-A

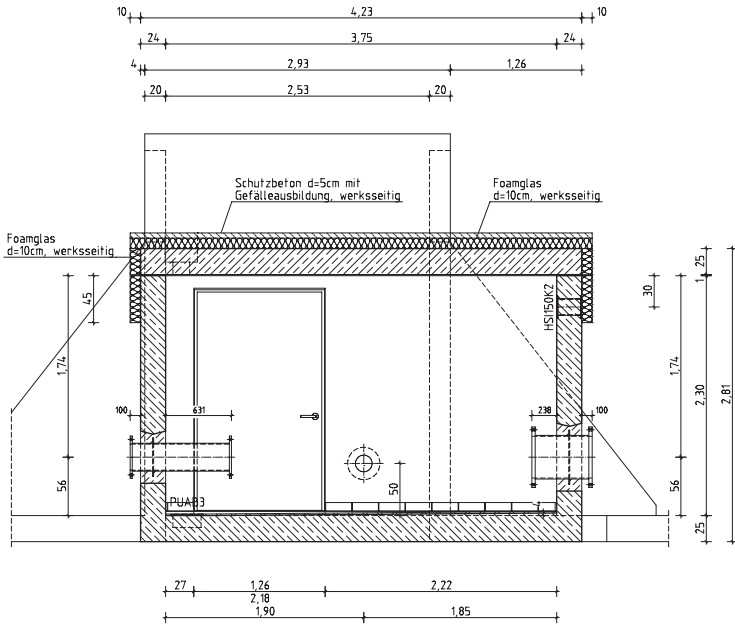


**Legende Rohrleitung:**

- alle Formstücke in Edelstahl V4A (1.4571)
- glasperlgestrahlt
- Flansche als Flachflansch
- Druckstufe PN 16
- Röhre und Reduzierungen nach ISO-Norm
- Armaturen lt. Herstellerangaben

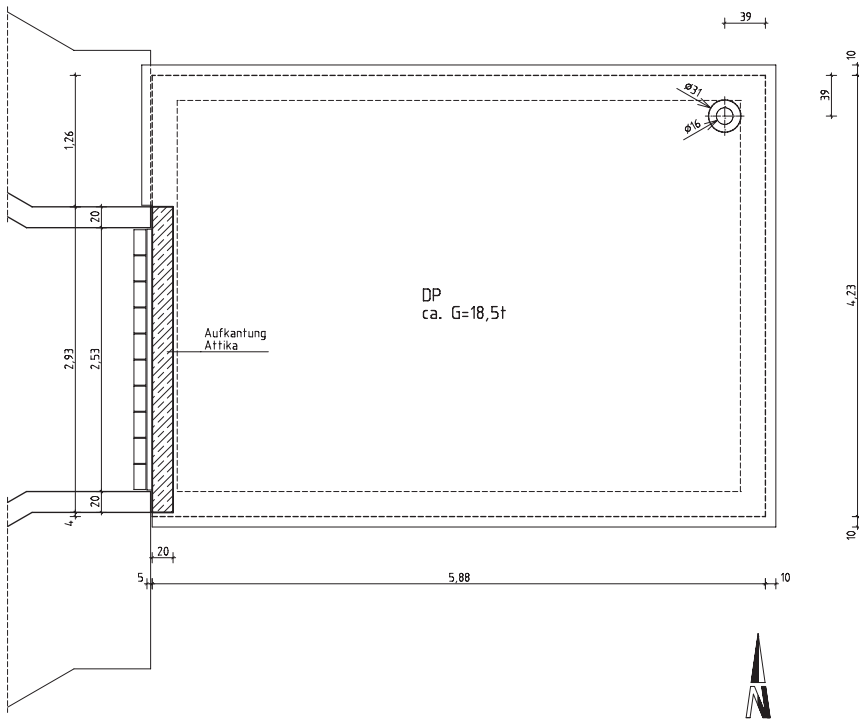


SCHNITT B-B



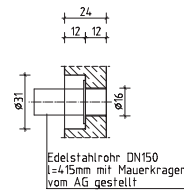
Legende:

- Dämmung der Deckenplatte und des Schachtes mit Foamglas, werksseitig
- Schutzbeton mit Gefälleausbildung, werksseitig
- Verspannung der Winkelstützwände mit Schachtbauwerk, bauseits
- Verklinkerung der Westansicht, bauseits
- Klinkerrolle und Verblechung auf Attika, bauseits
- Anstrich der Wandinnenflächen mit Dispersionsfarbe, wischfest, Farbe weiß, werksseitig
- Belag des Fußbodens mit rutschsicheren Fliesen R10, Farbe naturweiß, Format 25x25cm incl. Sockelausbildung mit Kehlsockel, Verfugung und Anschlussausbildung, werksseitig

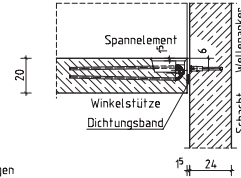


DRAUFSICHT

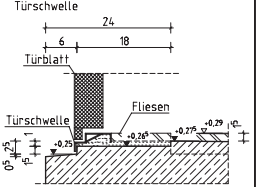
EINZELHEIT M 1:15  
Be- / Entlüftung



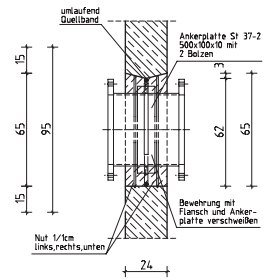
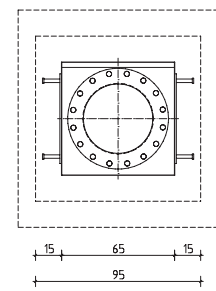
EINZELHEIT "X" M 1:10  
Verschraubung Winkelstütze - Schacht



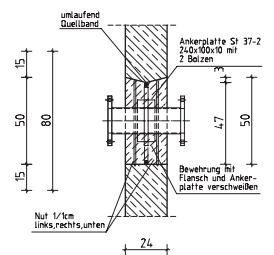
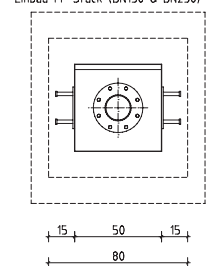
EINZELHEIT "Y" M 1:15  
Türschwelle



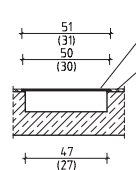
EINZELHEIT M 1:10  
Einbau FF-Stück (DN4-00)



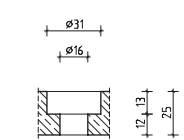
EINZELHEIT M 1:10  
Einbau FF-Stück (DN150 & DN250)



EINZELHEIT M 1:15  
Pumpensumpf



EINZELHEIT M 1:15  
Kamin



Hinweis:

- Alle Transportanker müssen tragen, Ausgleichsgehänge oder Traverse verwenden!
- Die Ausführung von Vouten im Eckbereich Wand/Wand und Wand/Boden bleibt je nach Wahl der Schalung ausdrücklich vorbehalten!
- Anstrich der Wandinnenflächen mit Dispersionsfarbe, wischfest, Farbe weiß
- Belag des Fußbodens mit rutschsicheren Fliesen R10, Farbe naturweiß, Format 25x25cm incl. Sockelausbildung aus Zuschnitt, Verfugung und Anschlussausbildung.

Pos.	Stk	Bezeichnung
ER60	2	Hauff-Erdungs-Durchführung MDE-A-M12/50 Mat.-Nr.: 82493
HT50	1	Muffe HT50
PLPB	1	Pumpensumpfdeckung 500x300x5mm V2A
Rd20k	3	Wellenanker Rd20 kurz
Rd20l	3	Wellenanker Rd20 lang
SPELE	6	Spannelement 1: 50/120 mm; Mat.-Nr.: 1191100
HBT150	2	Bev.anschluß HRLFEN HBT 150-10/15, Bßgel Typ 6 h=30cm, l=16cm, l=125cm
BK93000	1	MUEBER Be-/Entlüftungskamin DN150 l=3000mm V2A (Id.-Nr. BK9 3000)
H51150K2	3	Hauff-Kabeldurchführung H51 150-E-K2/L=240mm

Datum		Unterschrift		FE <input type="checkbox"/>
Zur Fertigung freigegeben				BI <input type="checkbox"/>
Biegelölendurchmesser $d_p$ nach DIN 1045-1	Beauftragter	Stärke	Stärke	Beton C 35/45
		$f_{yk}$	$f_{td}$	Belegstahl S500(A) / 500(MA)
		$f_{yk}$	$f_{td}$	Expositionsst. XC4, XP1
		$f_{yk}$	$f_{td}$	Belastungsannahme $\Delta c = 1,0$ cm
		$f_{yk}$	$f_{td}$	Belastungsannahme $\Delta c = 3,0$ cm
Belastungsannahme: <b>DIN-FB 101</b>		Alle Kanten gebrochen		
<b>LM q<sub>rk</sub> = 5,0 kN/m<sup>2</sup></b>				
<b>Pos. Ueb3</b>	<b>Str. 1</b>	FT-Kennzeichnung <b>70734/Ueb3/</b>		
<b>Pos.</b>	<b>Str.:</b>	FT-Kennzeichnung		
letzte Stabstahlposition	0	Volumen in m <sup>3</sup>	Gewicht in t.	
letzte Mattenposition	0	<b>ca.</b>	<b>ca.</b>	
c 14.12.07	Resko	überarbeitet		
b 06.12.07	Resko	überarbeitet		
a 03.12.07	Resko	überarbeitet		
- 30.11.07	Resko			
Index	Datum	Gez.	Gepr.	Änderung
Auftraggeber	Bauer Beton GmbH	NL Bayern		Auftr.-Nr. <b>70734</b>
Bauvorhaben	Laber-Naab			Zeichn.-Nr. <b>2-3971c</b>
Bauart	<b>Überleitzzeichnung</b>			Maßstab <b>1:25</b>
	<b>Schachtbauwerk - 5,40 x 3,75 x 2,30 m</b>			Blatt-Nr. <b>1</b>
<b>BAUER BETON</b> Altlast				
Niederlassung der dbf Beton GmbH				
Blatt-Abmessungen: A0 / 118,7 x 84,1 cm				

## Betriebswasserversorgung Interpark Ingolstadt – Kösching (85051)

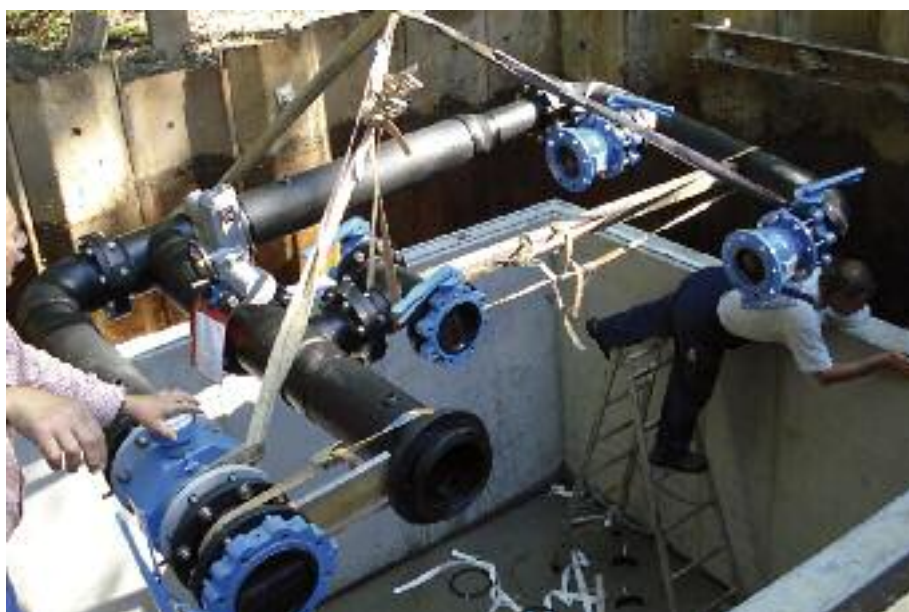
Planer:

Sehlhoff GmbH, 94315 Straubing

Ausführendes Bauunternehmen:

Templer-Bau GmbH, 92345 Dietfurt

Lieferung und Montage Pumpwerk mit PEHD-Ausrüstung 360/290/200 cm i.L.  
mit Pumpe WILO-EMU





## **Brunnenvorschächte für die Fohlenau Stadtwerke Augsburg (86150)**

Planer:  
Stadtwerke Augsburg

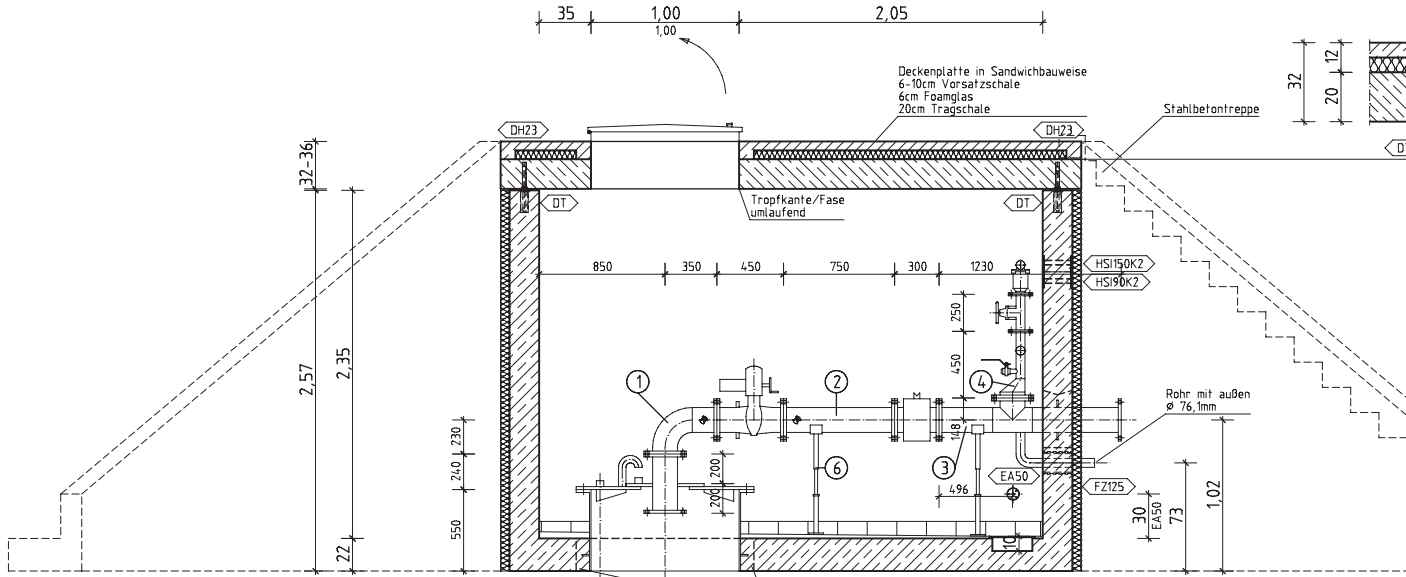
Ausführendes Bauunternehmen:  
Stadtwerke, 86150 Augsburg

Lieferung von 7 Stück Brunnenvorschächten 340/220/235 cm mit Flügelwänden,  
Eingangstür aus Aluminium, Eingangsbereich mit Vollwärmeschutz



# SCHNITT A-A

INZELH  
Verdölung

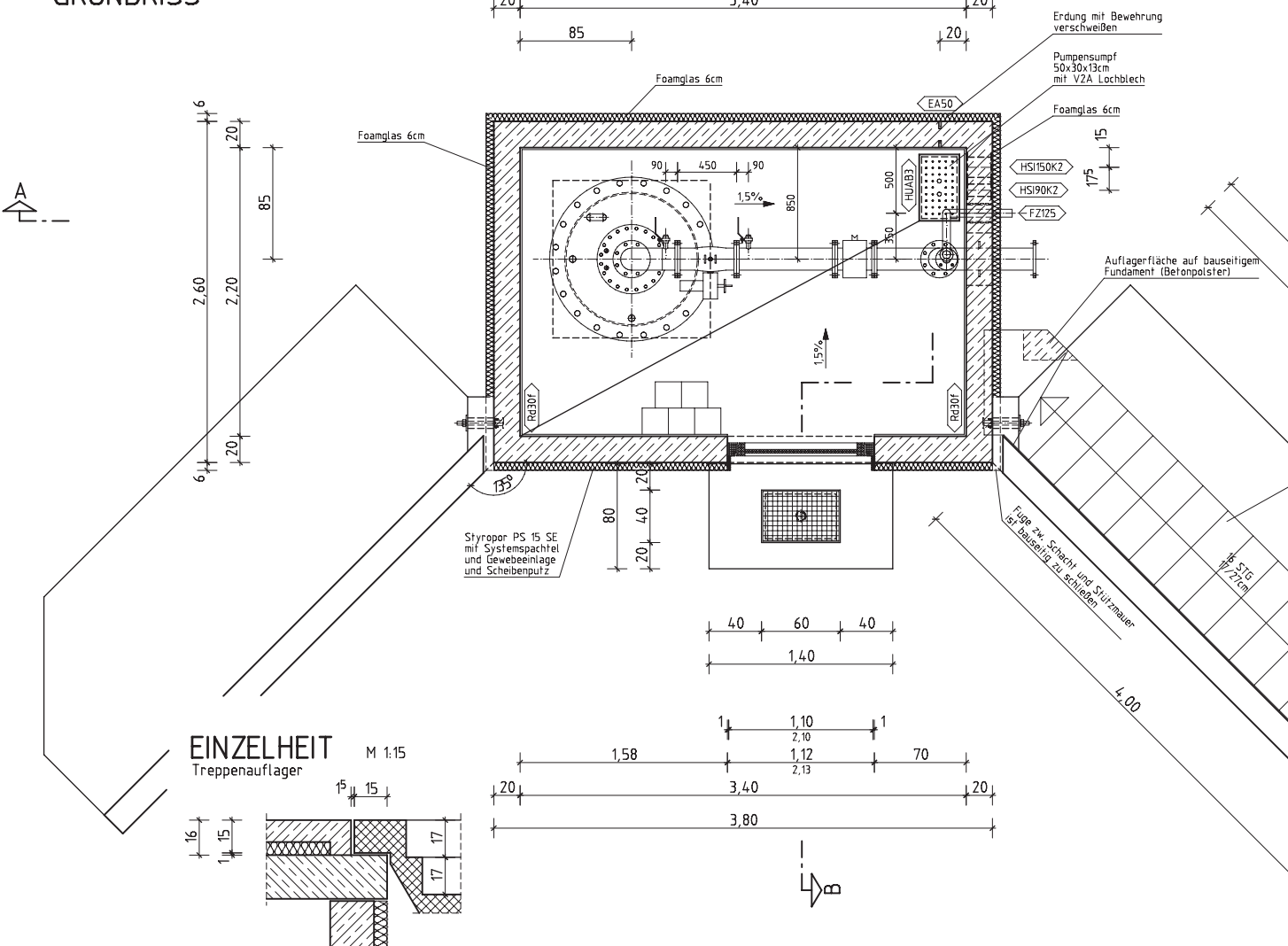


## POSITIONSLISTE - Rohrleitung

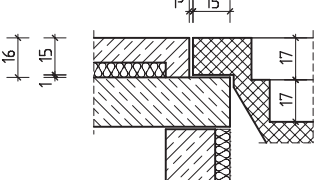
Mat.: Edelstahl 1.4541

Pos.	Bezeichnung
1	QL-Stück mit Abgang DN50 l=350mm
2	FF-Stück mit Abgang DN50 l=750mm
3	T-Stück l=1230mm
4	RL-Stück mit 2 Abgängen DN50 l=450mm
5	Spritzwasserablaufleitung DN65
6	Rohrunterstützung

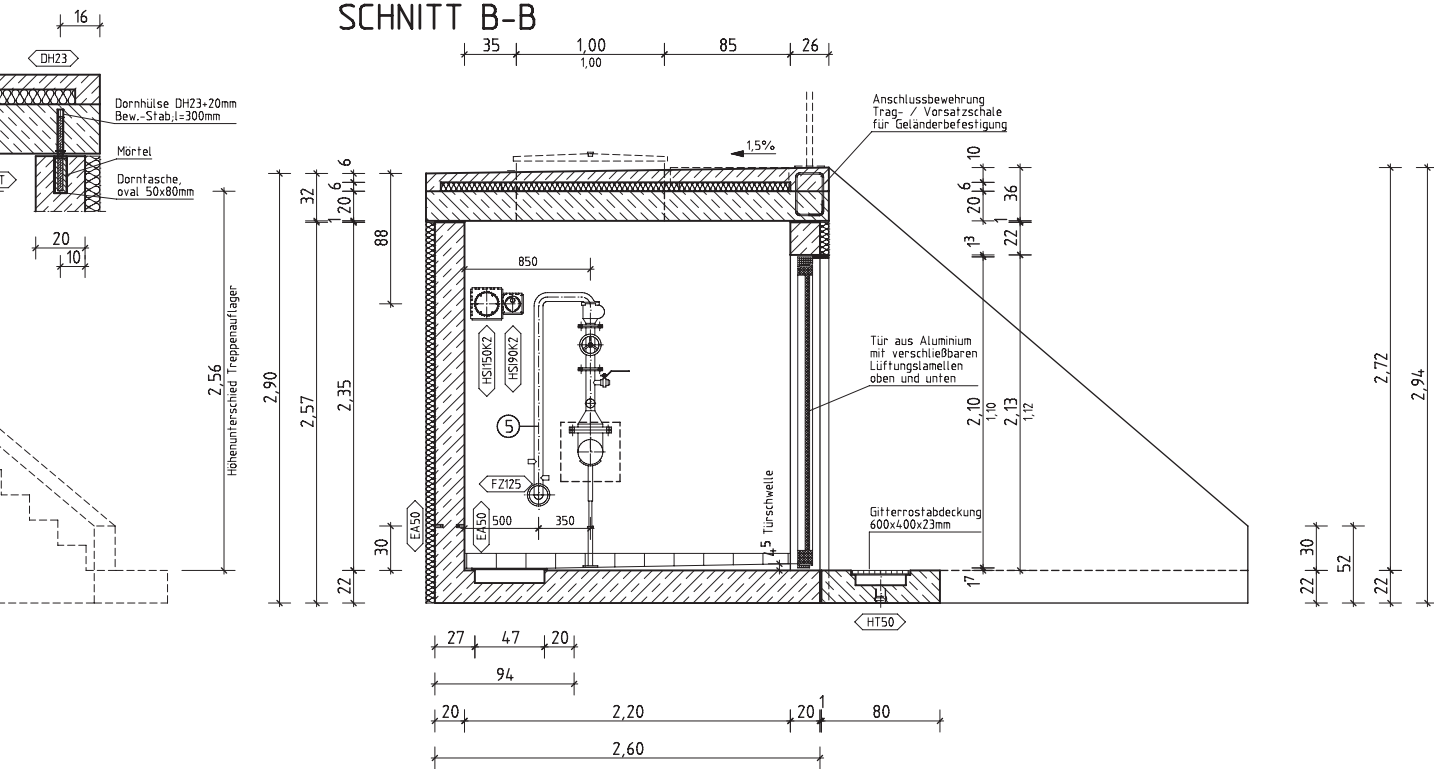
# GRUNDRISS



## INZELHEIT



SCHNITT B-B



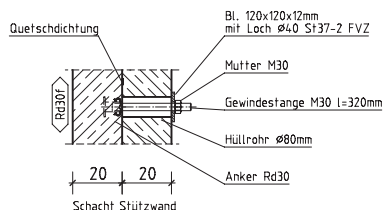
Hinweis:

- Alle Transportanker müssen tragen, Ausgleichshänge oder Traverse verwenden!
- Die Ausführung von Vouten im Eckbereich Wand/Wand und Wand/Boden bleibt je nach Wahl der Schalung ausdrücklich vorbehalten!
- Anstrich der Wandinnenflächen mit Dispersionsfarbe, wischfest, Farbe weiß
- Belag des Fussbodens mit rutschsicheren Fliesen R12, Farbe grau, Format 20x20cm, incl. Sockelausbildung aus Zuschnitt, Verfugung und Anschlussausbildung.



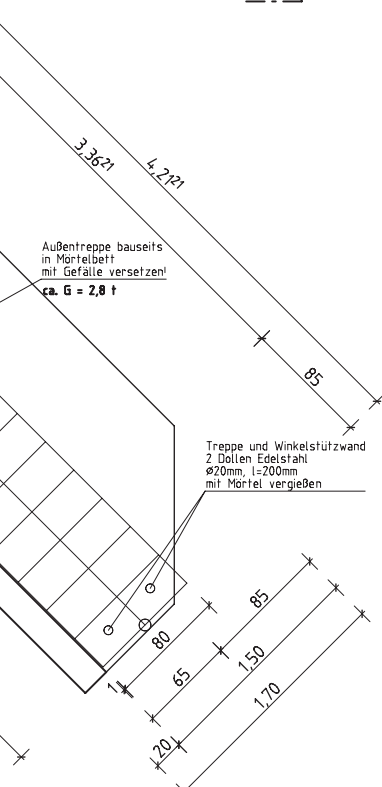
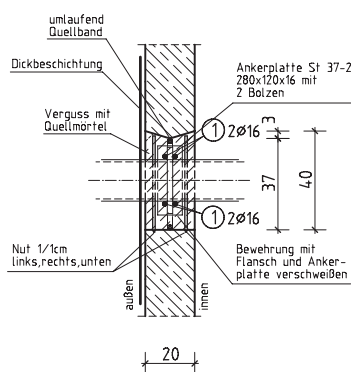
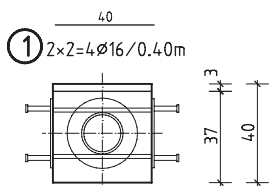
EINZELHEIT

Stützwandanschluss  
3x pro Wand



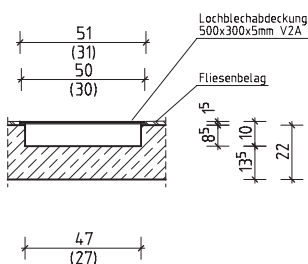
EINZELHEIT

Einbau FF-Stück



EINZELHEIT

Pumpensumpf



Pos.	Stck	Bezeichnung
DT	6	Fa. Müller & Co; Dorn-Tasche; oval 50x80mm; Mat.-Nr.: 14/BS200
DH23	6	Fa. Müller & Co; Dorn-Hülse DH23 + 20mm Bew.-stab; L=300mm; Mat.-Nr.: 14/BS223
EA50	2	Hauff-Erdungs-Durchführung HDE-A-M12/50 Mat.-Nr.: 82493
HT50	1	Muffe HT50
HJAB3	1	Pumpensumpfbedeckung 500x300x5mm V2A
Rd30f	6	Flachstahlanker Rd30
HS190K2	1	Hauff-Kabeldurchführung HSI 90-E-K2/...
HS150K2	1	Hauff-Kabeldurchführung HSI 150-E-K2/...

Datum	Unterschrift	FE <input type="checkbox"/>
<b>Zur Fertigung freigegeben</b>		BI <input type="checkbox"/>

Biegerladdurchmesser $d_b$ nach DIN 1045-1	Beton: <b>C 35/45 wu</b> Betonstahl: 500S(A) / 500M(A)												
Bewehrungsform	Expositionskl. <b>XC4, XF1, XA2</b>												
<table border="1"> <tr> <td>Haken, Winkelhaken, Schlaufen, Bügel</td> <td><math>d_s</math></td> <td>&lt; 20</td> <td>4 <math>d_s</math></td> </tr> <tr> <td>Aufbiegen und andere Krümmungen von Stäben</td> <td>Seltliche Betondeckung</td> <td>&gt; 5 cm</td> <td>15 <math>d_s</math></td> </tr> <tr> <td></td> <td>normale Betondeckung</td> <td>≥ 3 <math>d_s</math></td> <td>20 <math>d_s</math></td> </tr> </table>	Haken, Winkelhaken, Schlaufen, Bügel	$d_s$	< 20	4 $d_s$	Aufbiegen und andere Krümmungen von Stäben	Seltliche Betondeckung	> 5 cm	15 $d_s$		normale Betondeckung	≥ 3 $d_s$	20 $d_s$	Befondeckung: $\Delta c = 1,0$ cm nom $c = 3,6$ cm
Haken, Winkelhaken, Schlaufen, Bügel	$d_s$	< 20	4 $d_s$										
Aufbiegen und andere Krümmungen von Stäben	Seltliche Betondeckung	> 5 cm	15 $d_s$										
	normale Betondeckung	≥ 3 $d_s$	20 $d_s$										

Belastungsannahme: <b>DIN 1072 SLW 30</b>	Alle Kanten gebrochen
---	-----------------------

<b>Pos. Ueb</b>	<b>Stck.: 7</b>	FT-Kennzeichnung <b>70113/Ueb/</b>
<b>Pos.</b>	<b>Stck.:</b>	FT-Kennzeichnung

letzte Stabstahlposition <b>2</b>	Volumen in m <sup>3</sup> <b>ca.</b>	Gewicht in t: <b>ca.</b>
letzte Mattenposition <b>0</b>		

c	13.04.07	Nitsche	Treppenangaben laut Hersteller ergänzt
b	07.04.07	Nitsche	Treppe, Treppenaufleger ergänzt
a	21.03.07	Friedrich	Einzelheit, Verdollung
-	12.03.07	Nitsche	

Auftraggeber	Bauer Beton Altdorf NL der bbl Beton GmbH	Auftr.-Nr.	<b>70113</b>
Bauvorhaben	Augsburg Brunnenschächte	Zeichn.-Nr.	<b>2-3760c</b>
Bauteil	<b>Übersichtplan Schachtbauwerk - 3,40 x 2,20 x 2,35 m</b>	Maßstab	<b>1: 25</b>
		Blatt-Nr.	<b>1</b>

**BAUER BETON** Altdorf  
Niederlassung der bbl Beton GmbH

70113-Ueb\_19.05.10\_10:15

## Wasserversorgung Zweckverband Steinlach Verbundleitung DN 250 HB Ofterdingen (72131)

Planer:

Fritz Planung GmbH, 72574 Bad Urach

Ausführendes Bauunternehmen:

Kopf AG, 72172 Sulz-Bergfelden

Lieferung von 28 Entleerungs-/Entlüfterschächten 200/200/210 bis 250/250/210 cm i.L.  
mit Rohrleitung DN 200/DN250 GGG, Absperrklappen VAG EKN





## Wasserversorgung Juragruppe Körbeldorf (91257)

Planer:

Bauer Consult, 91257 Pegnitz

Ausführendes Bauunternehmen:

Gerhard Tretter GmbH & Co. KG, 95505 Immenreuth

Lieferung und Montage Abgabeschacht 400/300/210 cm i.L.  
mit Armaturen von VAG und Hydrometer



## Neubau Wasserversorgungsanlage Stadt Pleystein (92714)

Planer:

Bamler Bauingenieur GmbH, 92648 Vohenstrauß

Ausführendes Bauunternehmen:

W. Markgraf GmbH & Co. KG, 92637 Weiden

Lieferung und Montage Sammelschacht 300/250/220 cm



## Sanierung Wasserversorgung Stadt Röttingen (97285)

Planer:

Ingenieurbüro Werner Horn, 97246 Eibelstadt

Ausführendes Bauunternehmen:

Trend Bau, 97285 Röttingen

Lieferung und Montage Druckminderschacht 250/250/210 cm i.L.





## **Brunnenbauarbeiten Rheinwerk II Stadtwerke Bonn (53227)**

Planer:

Ingenieurgesellschaft BDK Bernsdorf-Diehl-Klein, 50858 Köln

Ausführendes Bauunternehmen:

Abt Wasser- und Umwelttechnik GmbH, 87719 Mindelheim

Lieferung und Montage 5 Stück Brunnenvorschächte 275/250/220 cm i.L.  
incl. Sonderabdeckung aus Edelstahl mit  
angeschweißtem Edelstahldomaufsatz



## Sanierung Wassergewinnungsanlagen Stadtwerke Schweinfurt (97421)

Planer:

Ingenieurbüro Dr. Knorr GmbH, 81239 München

Ausführendes Bauunternehmen:

Ochs Rohrleitungsbaugesellschaft, 90431 Nürnberg

Lieferung und Montage 19 Stück Brunnenvorschächte 350/275/250 cm i.L. mit Flügelwänden mit Geländer aus V4A und druckdichte V4A-Türen bis 2,00 m Wassersäule



## Neuerschließung Brunnen Hoferl Berg Stadt Maxhütte – Haidhof (93142)

Planer:

A. Weiss und Partner, 92431 Neuburg vorm Wald

Ausführendes Bauunternehmen:

Hans Münnich Bau GmbH & Co. KG, 93142 Maxhütte-Haidhof

Lieferung und Montage Brunnenschacht 500/350/250 cm i.L.



## **Notverbundleitung Burggriesbach Stadt Freystadt (92342)**

Planer:

H. P. Gauff Ingenieure GmbH & Co. KG, 90480 Nürnberg

Ausführendes Bauunternehmen:

Max Bögl, Bauunternehmung GmbH, 92303 Sengenthal

Lieferung und Montage Abgabeschacht 350/250/220 cm i.L.



# Teil II

## Abwasseranlagen

## Abwasserbeseitigung Pilsheim-Höchensee Stadt Burglengenfeld (93133)

Planer:

Preishl + Schwan, 93133 Burglengenfeld

Ausführendes Bauunternehmen:

Hans Münnich Bau GmbH & Co. KG, 93142 Maxhütte- Haidhof

Lieferung von 56 Stück Reinigungsschächten DN 1000 für Abwasserdruckleitung  
PE Da 90 mit Rohrleitung DN 80 in GGG/EKB



## **Abwasseranlage Endorf Markt Laaber (93164)**

Planer:

Bauer GmbH, 93059 Regensburg

Ausführendes Bauunternehmen:

Hans Münnich Bau GmbH & Co. KG, 93142 Maxhütte-Haidhof

Lieferung und Montage Pumpwerk 550/300/420 cm i.L.



## **Abwasseranlage Sophienhof/Entau Gemeinde Irlbach (94342)**

Planer:

KEB Bauplanungs GmbH, 94315 Straubing

Ausführendes Bauunternehmen:

Kollmer GmbH, 94256 Grafenried

Lieferung und Montage Pneumatische Pumpstation 400/300/300 cm i.L:  
mit wasserdicht aufbetonierten Domschächten





## Abwasseranschluß zur Kläranlage Heidenheim-Mergelstetten Stadt Herbrechtingen (89542)

Planer:

Ingenieurbüro Helmut Kolb, 89555 Steinheim

Ausführendes Bauunternehmen:

Leomhard Weiß GmbH & Co. KG, 89312 Günzburg

Lieferung und Montage Entleerungsschacht 700/250/200 cm i.L.  
mit eingebauter V4A-Rohrleitung DN400/DN250



## **Anschluß der Abwasseranlagen Markt Thurnau und ZvzA Friesenbachtal an die Zentralkläranlage Kulmbach Markt Thurnau (95349)**

Planer:

Ingenieurbüro für Bauplanung GmbH, 95326 Kulmbach

Ausführendes Bauunternehmen:

Günther-Bau GmbH, 95346 Stadtsteinach

Lieferung und Montage von 25 Spül- und Kontrollschächte 150/150/220 cm i.L.  
mit Rohrleitung DA 450, mit einbetonierter  
Edelstahlabdeckung 80/80 cm i.L., Kl. D400



## **Gesamtentwässerung Schmutzwasser Gemeinde Neukirchen (92259)**

Planer:

Renner Consult + Partner GmbH, 92224 Amberg

Ausführendes Bauunternehmen:

Anton Steininger GmbH, 92431 Neuburg vorm Wald

Lieferung und Montage von 10 Stück Pumpwerken 350/250/250 cm i.L. bis  
600/3350/250 cm i.L., Vorschächte incl. Beschichtung  
gegen chemische Angriffe



## Abwasseranlage Stadt Neumarkt i.d.Opf. Stadtteil Voggenthal (92318)

Planer:

Ingenieurbüro Dotzer GmbH, 92318 Neumarkt i.d.Opf.

Ausführendes Bauunternehmen:

STRABAG, 93059 Regensburg

Lieferung und Montage Schmutzwasserpumpwerk 560/300/390 cm i.L.



## **Anschluß Gemeinde Sachsen an die ZKA Ansbach Gemeinde Sachsen bei Ansbach (91623)**

Planer:

Ing.-Büro für Tiefbau Biedermann GmbH, 91623 Sachsen

Ausführendes Bauunternehmen:

Mözer GmbH, 91586 Lichtenau

Lieferung Druckleitungsschächte DN 2000 mit vollständiger Installation  
u.a. Plattenschieber VAG-Zeta



## **Abwasseranlage Großbetzenberg Markt Laaber (93164)**

Planer:

Bauer GmbH, 93059 Regensburg

Ausführendes Bauunternehmen:

Haimerl Bau GmbH & Co. KG, 94234 Viechtach

Lieferung und Montage Pumpwerke 500/320/345 cm mit Schalldämpferschacht



## **Abwasserüberleitung Titz Hompesch zur Kläranlage Jülich Wasserverband Eifel-Rur, Düren (52445)**

Planer:

Tuttahs & Meyer Ingenieurgesellschaft mbH, 52066 Aachen

Ausführendes Bauunternehmen:

STRABAG, 48528 Nordhorn

Lieferung von 24 Stück Revisions- und Entleerungsschächten 170/160/200 cm i.L.  
mit Rohrleitung DN 450 PEHD, Plattenschieber Erhard ERU mit  
Spindelgestänge



## **Fraport, Landebahn Nordwest A-LBNW, Los 1 Flughafen Frankfurt (60547)**

Planer:

Flughafen Frankfurt, 60547 Frankfurt

Ausführendes Bauunternehmen:

Bilfinger & Berger GmbH, 60528 Frankfurt

Lieferung von 3 Stück Belüftungsschächte Belastungsklasse F900, 620/490/385 cm .L.  
mit Abdeckung Kl. F900 einbetoniert, Rohrleitung DN 800,  
DN 400 und DN 250 vormontiert, Plattenschieber VAG ZETA,  
Belüftungsventile VAG Duojet















## Referenzliste

**Stahlbetonfertigteilschachtbauwerke  
mit kompletter Rohrleitungsinstallation  
für die Wasserver- und Abwasserentsorgung**

### Trinkwasseranlagen

#### **85579 Neubiberg, Infineon CAMPEON**

17 Stk. „Brunnenvorschächte“  
lichte Maße 400/300/250 cm L/B/T  
Ing. Büro Dr. Knorr GmbH, 85579 Neubiberg  
Fa. ABT, 87719 Mindelheim / Fa. E+M, 82152 Planegg

#### **97424 Schweinfurt, Stadtwerke Schweinfurt**

19 Stk. „Brunnenvorschächte“  
lichte Maße 350/275/200 cm und 500/400/250 cm L/B/T  
Ing.-Büro Dr. Knorr GmbH, 85579 Neubiberg  
Fa. Ochs, 90431 Nürnberg

#### **53227 Bonn, Stadtwerke, Rheinwerk II**

5 Stk. „Brunnenvorschächte“  
lichte Maße 275/250/220 cm  
Ing.-Büro BDK Bernsdorf-Diehl-Klein, 50858 Köln  
Fa. Abt, 87719 Mindelheim

#### **86343 Königsbrunn, Stadtwerke Augsburg**

7 Stk. „Brunnenvorschächte“ inkl. Flügelwände, Vollwärmeschutz und Geländer  
lichte Maße 350/300/220 cm L/B/T  
Ingenieurarbeiten sowie  
Ausführung durch Stadtwerke Augsburg, 86152

#### **94327 Bogen, Stadtwerke Bogen**

1 Stk. „Brunnenabschlussbauwerk“  
lichte Maße 550/300/300 cm L/B/T  
Ing.-Büro Kiendl & Moosbauer, 94469 Deggendorf  
Fa. Streicher, 94469 Deggendorf

### **85110 Kipfenberg, Zweckverband Denkendorf-Kipfenberg**

1 Stk. „Wasserzählerschacht“  
lichte Maße 350/200/200 cm L/B/T  
Ing.-Büro Riedrich, 90537 Feucht  
Fa. Seel, 86562 Berg im Gau

### **91522 Ansbach, Stadtwerke Ansbach**

1 Stk. „Abgabeschacht“  
lichte Maße 400/200/220 cm L/B/T  
Ing.-Büro ARZ, 97078 Würzburg  
Fa. Strabag, 90425 Nürnberg

### **91604 Flachslanden, Markt Flachslanden**

1 Stk. „Wasserzählerschacht“  
lichte Maße 350/200/250 cm L/B/T  
Ing.-Büro Christifori & Partner, 90574 Roßtal  
Fa. Lorenz Bau, 93468 Miltach

### **91052 Erlangen, Stadtwerke**

6 Stk. „Brunnenschächte“  
lichte Maße 250/250/200 cm L/B/T  
Ingenieurarbeiten Stadtwerke Erlangen, 91052 Erlangen  
Fa. Ochs, 90431 Nürnberg

### **74535 Mainhardt, Brunnen Rottal**

3 Stk. „Brunnenschächte“  
lichte Maße 300/200/220 cm L/B/T  
Institut für Ingenieur-und Umweltgeologie, 74564 Crailsheim  
Fa. BFI, 73479 Ellwangen

### **85757 Karlsfeld, BV POING, OCE**

1 Stk. „Brunnenvorschacht“ mit Brunnenkof 1.4571 DN 1200 und DN 250 Rohrl. in V4A  
lichte Maße 300/220/220 cm L/B/T  
Ing.-Büro Dr. Knorr GmbH, 85579 Neubiberg  
Fa. ABT, 87719 Mindelheim

### **68307 Mannheim, Wasserwerk Käfertal**

2 Stk. „Brunnenschächte“  
lichte Maße 350/225/225 cm L/B/T  
Ing.-Büro Fehling & Jungmann, 34131 Kassel  
Fa. Sax+Klee GmbH, 68159 Mannheim

### **83342 Tacherting, Wasserversorgung Tacherting**

1 Stk. „Druckminder- u. Übergabeschacht“  
lichte Maße 350/250/220 cm L/B/T  
Ing.-Büro Beckel GmbH, 83236 Übersee/Chiemsee  
Fa. Strabag, 93059 Regensburg

### **85630 Grasbrunn, Wasserversorgung Keferloh**

1 Stk. „Wasserzählerschacht“  
lichte Maße 300/200/200 cm L/B/T  
Ing.-Büro Christian Graf, 81245 München  
Fa. Josef Klug, 93055 Regensburg

### **93155 Langenkreith/Hemau, BV Maxhütte-Haidhof**

„Entlüftungsschächte“  
lichte Maße 300/150/200 cm L/B/T  
Ing.-Büro Trummer & Partner, 93073 Neutraubling  
Fa. Münnich, 93142 Maxhütte

### **93336 Altmannstein, Wasserversorgung Altmannstein**

1 Stk. „Wasserzählerschacht“ DN 100  
lichte Maße 250/200/200 cm L/B/T  
Ing.-Büro Kehrer Planung, 93059 Regensburg  
Fa. WBB Straßen und Tiefbau, 99819 Marksuhl

### **96106 Ebern, Wasserversorgung Neuses**

1 Stk. „AWDSP-Schacht“  
lichte Maße 260/225/230 cm L/B/T  
Planungsgruppe Strunz, 96047 Bamberg  
Fa. Welz, 96126 Maroldsweisach

### **91613 Marktbergel, Frankenkaserne**

2 Stk. „Wasserzählerschächte“  
lichte Maße 300/200/225 cm L/B/T und 250/200/225 cm L/B/T  
Ing.-Büro Gauff, 90475 Nürnberg  
Fa. Betzold Rohrbau, 90475 Nürnberg

### **92348 Berg + 92367 Pilsach, Wasserversorgung**

7 Stk. „Wasserzähler- und Druckminderschächte“  
lichte Maße 300/200/200 cm bis 600/250/200 cm L/B/T  
Ing.-Büro Dotzer GmbH, 92318 Neumarkt  
Fa. Strabag, 93059 Regensburg



### **97633 Kleineibstadt, Wasserversorgung**

1 Stk. „Druckminderschacht mit Abblaseleitung“  
lichte Maße 150/150/210 cm L/B/T  
Ing.-Büro Baur Consult, 97437 Haßfurt  
Fa. Weigand Bau GmbH, 97631 Bad Königshofen

### **86929 Landsberg, BV Fliegerhorst, Flugplatz**

1 Stk. „Druckminderschacht“  
lichte Maße 250/200/200 cm L/B/T  
Ing.-Büro Köpf, 82152 Planegg  
Fa. Werner Kolhöfer, 86899 Landsberg

### **97714 Eltingshausen, WV Rhön Maintal-Gruppe Gussrohrleitung DN 400**

6 Stk. Schächte incl. Guss- und Edelstahlrohrinstallation incl. Armaturen PN 16  
lichte Maße 350/250/210 cm bis 450/400/210 cm L/B/T  
Ing.-Büro Perry Alka, 97437 Haßfurt  
Fa. Welz, 96126 Maroldsweisach

### **92259 Neukirchen, WV Bachetsfeld-Gruppe**

9 Stk. „Wasserzähler- u. Druckminderschächte“ mit Edelstahlinstallation  
lichte Maße 250/250/200 cm L/B/T  
*Ing.-Büro Baur Consult, 91257 Pegnitz*  
Fa. Weigand, 97631 Bad Königsh. + Fa. SEG, 91413 Cham + Fa. Klebl, 92318 Neumarkt

### **95491 Ahorntal, WV Ahorntal**

1 Stk. „Druckminderschacht“  
lichte Maße 300/200/200 cm L/B/T  
Ing.-Büro Dürrschmidt, 90491 Nürnberg  
Fa. Zeitler, 95478 Kemnath

### **84072 Au in der Hallertau, Wasserversorgung**

1 Stk. „Druckminderschacht“ mit DN 400 er GGG-Wasserleitung  
lichte Maße 450/275/250 cm L/B/T  
Ing.-Büro Hausmann&Rieger, 84172 Buch  
Fa. HRS, 81541 München - Au

### **96132 Schlüsselfeld, Wasserversorgung**

4 Stk. „Wasserzählerschächte“ und „Druckminderschächte“  
lichte Maße 200/250/220 cm bis 350/350/220 cm L/B/T  
Planungsgruppe Strunz, 96047 Bamberg  
Fa. RBM, 91242 Ottensoos

### **92637 Weiden, Verlegung Bypass-Leitung Rohrwasserleitung**

1 Stk. „Schieberschacht“ mit VA-Leitung DN 400  
lichte Maße 350/250/250 cm L/B/T  
Ing.-Büro Kohl, 92367 Weiden  
Fa. Markgraf, 92367 Weiden

### **91555 Feuchtwangen, Wasserversorgung**

4 Stk. „Wasserzähler“ und „Druckminderschächte“  
lichte Maße 150/150/200 cm bis 450/250/200 cm L/B/T  
Ing.-Büro Michael Arz, 97078 Würzburg  
Fa. Potsch, 91593 Burgbernheim

### **97282 Retzstadt, WV Retzstadt Kommunalunternehmen**

2 Stk. „Wasserzähler-/Druckminderschächte“ DN 20  
lichte Maße 425/270/235 cm L/B/T  
Ing.-Büro Seubert & Auktor, 97070 Würzburg  
Fa. Zehe, 97705 Burkardroth

### **92444 Rötz, Wasserversorgung**

18 Stk. „Quellschächte“ komplett gefliest mit Installation  
lichte Maße 200/150/200 cm bis 300/275/200 cm L/B/T  
Ing.-Büro Albert Krämer, 92559 Winklarn  
Fa. Wutz, 93413 Cham

### **72131 Ofterdingen, Wasserversorgung Zweckverband Steinlach**

28 Stk. „Entleerungs- und Entlüfterschächte“  
lichte Maße 200/200/210 bis 250/250/210 cm L/B/T  
Ing.-Büro Fritz Planung, 72574 Bad Urach  
Fa. Kopf AG, 72172 Sulz-Bergfelden

### **93176 Neumühle – Hohenlohe, Wasserversorgungsgruppe Laber – Naab**

1 Stk. „Abzweigschacht“ mit Flügelwänden und Rohrleitung DN 400 in V4A  
lichte Maße 540/375/230 cm L/B/T  
Ing.-Büro Petter, 92318 Neumarkt  
Fa. Roithmeier, 93309 Kehlheim

## Abwasseranlagen

### **95349 Thurnau, Anschluß Abwasseranlage Friesenbachtal an Kläranlage**

25 Stk. „Spül- und Kontrollschächte“ mit RL DA450  
lichte Maße 150/150/220 cm  
Ing.-Büro für Bauplanung, 95326 Kulmbach  
Fa. Günther-Bau, 95346 Stadtsteinach

### **93309 Kelheim, Druckleitung Riedenburg/Kelheim**

„Be- u. Entlüftungsschächte, Spül- u. Kontrollschächte“  
lichte Maße 150/150/180 cm L/B/T  
Ing.-Büro W. Gebauer, 82152 Krailling  
Fa. Zierl, 93093 Donaustauf, BA3 + Fa. Pfaffinger, 93055 Regensburg, BA4

### **85111 Adelschlag, Druckleitung Pietenfeld-Adelschlag-Möckenlohe**

15 Stk. „Be- u. Entlüftungsschächte, Entleerungs-, Kontroll- u. Spülschächte“  
lichte Maße 125/125/200 cm L/B/T und 175/150/200 cm L/B/T  
Ing.-Büro Kruppa, 85111 Adelschlag  
Fa. Lix & Wittmann, 86633 Neuburg/D. + Fa. Seel, 86562 Berg im Gau

### **89542 Herbrechtingen, Abwasseranschluss Kläranlage Mergelstetten**

1 Stk. „Entleerungsschacht“ mit V4A-Rohrleitung DN400/DN250  
lichte Maße 700/250/200 cm L/B/T  
Ing.-Büro Helmut Kolb, 89555 Steinheim  
Fa. Leonhard Weiss, 89312 Günzburg

### **52445 Düren, Abwasserüberleitung Titz Hompesch zur Kläranlage Jülich**

24 Stk. „Revisions- und Entleerungsschächte“ Rohrleitung in PE HD DA450  
lichte Maße 170/160/200 cm L/B/T  
Ing.-Büro Tuttahs & Meyer, 52066 Aachen  
Fa. Strabag, 48528 Nordhorn

### **86676 Ehekirchen bei Augsburg, Druckleitung**

7 Stk. „Be- u. Entlüftungsschächte und Kontrollschächte“  
lichte Maße 150/150 cm L/B und 125/125 cm L/B/T  
Ing.-Büro Mayr, 86551 Aichach-Untergriesbach  
Fa. Holl, 86666 Burgheim

### **82362 Weilheim, Abwasserleitung**

18 Stk. „Druckleitungsschächte“ mit Installation  
DN 1500 und DN 2000  
Ing.-Büro Kacerovsky, 85591 Baldham  
Fa. Strabag, 93059 Regensburg

### **93077 Alkofen bei Bad Abbach**

6 Stk. „Druckleitungsschächte“  
lichte Maße 175/125/200 cm L/B/T  
Ing.-Büro Bauer, 93059 Regensburg  
Fa. Münnich, 93142 Maxhütte-Haidhof

### **96110 Scheßlitz, Druckleitung**

17 Stk. „Druckleitungsschächte“  
lichte Maße 150/150/200 cm L/B/T  
Ing.-Büro Höhen & Partner, 96047 Bamberg  
Fa. Lorenz, 93468 Miltach

### **96194 Walsdorf, Druckleitung**

20 Stk. „Druckleitungsschächte“  
lichte Maße 150/125/200 cm L/B/T  
Ing.-Büro Wölflein, 96047 Bamberg  
Fa. Lorenz, 93468 Miltach

### **86459 Gessertshausen, Abwasserbeseitigung Döpshofen**

17 Stk. „Druckleitungsschächte“ incl. V4A-Rohrleitungsuinstallation  
lichte Maße 175/175/200 cm und 175/125/200 cm L/B/T  
Ing.-Büro Andreas Endres, 86356 Neusäß  
Fa. Leitenmeier, 86473 Ziemetshausen

### **86643 Trugenhofen, Druckleitung Kienberg - Trugenhofen**

18 Stk. „Schachtbauwerk als Be- u. Entlüftungsschacht u. Verbindungs- u. Spülschacht“  
lichte Maße 180/130/200 cm, 150/130/200 cm, 200/130/200 cm, 180/150/200 cm L/B/T  
Ing.-Büro Eibl, 86609 Donauwörth  
Fa. Lix & Wittmann, 86633 Neuburg / D.

### **96167 Königsfeld - Treunitz, Abwasserverbindungsleitung**

8 Stk. „Druckleitungsschächte“  
lichte Maße 150/100/190 cm L/B/T  
Ing.-Büro Weyrauther, 96047 Bamberg  
Fa. Pfister, 96149 Breitengüßbach

### **92259 Neukirchen, Gesamtentwässerung Schmutzwasser**

10 Stk. „Pumpwerke“

lichte Maße 350/250/250 cm – 600/350/250 cm L/B/T

Ing.-Büro Renner Consult, 92224 Amberg

Fa. Steininger, 92431 Neunburg v. Wald

### **92318 Neumarkt, Abwasseranlage Stadtteil Voggenthal**

1 Stk. „Schmutzwasserpumpwerk“

lichte Maße 560/300/390 cm

Ing.-Büro Dotzer, 92318 Neumarkt

Fa. Strabag, 93059 Regensburg

### **93164 Markt Laaber, Abwasseranlage Grossetzenberg**

1 Stk. „Pumpwerk“ mit Schalldämpferschacht

lichte Maße 500/320/345 cm

Ing.-Büro Bauer, 93059 Regensburg

### **BV Flughafen München, Terminal 2, Rampe 2 und 3**

„Schächte Belastungsklassen SLW 60 und MTOW 7500“

Maße 150/150/130 cm L/B/T im L.M.

300/180/180 cm L/B/T im L.M.

610/200/180 cm L/B/T im L.M.

300/300/180 cm L/B/T im L.M.

800/420/200 cm L/B/T im L.M.

Ing.-Büro Dorsch Consult, 80686 München

Fa. Meister, Fa. Motz, Fa. Mühlbauer, Fa. Bögl, Fa. Leitenmaier, Fa. Schulz

**Die Flughäfen Stuttgart, Nürnberg , Leipzig und Dresden werden laufend von uns mit „Kabel- und Wasserversorgungsschächten“ beliefert.**

## Montagebedingungen der bbL Beton GmbH für den Einbau von Schachtbauwerken aus Stahlbetonfertigteilen

### 1. Leistungsumfang bbL Beton GmbH

- 1.1 Transport der Schachtsystemteile an die Baustelle
- 1.2 Bereitstellung eines Autokranes, falls angeboten
- 1.3 Abladen der Schachtsystemteile
- 1.4 Montage des Schachtbausystems gemäß unserer Angebotsbeschreibung

### 2. Leistungsumfang Auftraggeber

- 2.1 Notwendige Verkehrssicherungsmaßnahmen sind zu treffen (Genehmigungen, Sperrungen, Umleitungen usw.)
- 2.2 Die Zu- und Abfahrtswege zur Baugrube müssen für den Autokran und die Transportfahrzeuge (z. B. Tieflader) ungehindert befahrbar sein. (Achslasten von 12 to beachten !)
- 2.3 Es sind ausreichend befestigte Standplätze für den Autokran und die Transportfahrzeuge (z. B. Tieflader) unmittelbar an der Baugrube bereitzustellen. Spezifischer Stützendruck der Autokrane ist zu beachten ! Für Flur- und Folgeschäden übernehmen wir keinerlei Haftung !
- 2.4 Die Baugrube ist gemäß DIN 4021 (Baugruben und Gräben, Böschungen, Arbeitsraumbreiten, Verbau) zu errichten. Außerdem ist das Planum der Baugrubensohle einwandfrei zu verdichten. Die Verdichtungswerte der statischen Berechnung sind unbedingt einzuhalten! Es muß ein Bodendruck von mindestens 100 kN/m<sup>2</sup> aufgenommen werden können. Vor Montagebeginn ist der Baugrund durch den Auftraggeber auf Übereinstimmung mit den, in der statischen Berechnung, aufgestellten Vorgaben zu prüfen. Auf das Planum ist eine planebene, ca. 5 – 10 cm starke, sandige, feinkiesige Schicht, die auch bei einer Ortbetonsohle notwendig ist, aufzubringen.
- 2.5 Vorhandenes Grundwasser ist vor Montagebeginn auf mindestens 20 cm unter Baugrubensohle abzusenken.
- 2.6 Die Schachtachsen in Längs- und Querrichtung sind zu markieren.
- 2.7 Der Arbeitsraum über der Baugrube und um die Baugrube herum muß für den Ausleger des Autokranes frei sein. Hindernisse sind vor Montagebeginn zu beseitigen. Ist mit dem Auftraggeber nichts anderes vereinbart, so bezieht sich unsere angebotene Autokranleistung auf die Distanz Kranachse – Baugrubenachse von 10 m und das schwerste Einzelteil des Schachtbausystems. Ist auf Grund bestehender Hindernisse (Bäume, Leitungen, veränderte Böschungswinkel usw.) ein stärkerer Autokran erforderlich, gehen diese Mehrkosten zu Lasten des Auftraggebers.
- 2.8 In der Baugrube verlaufende Leitungen (Wasser, Gas, Strom, Kommunikation usw.) sind so zu legen, daß das Einbringen und Montieren der Schachtsystemteile möglich ist. Für das Umsetzen der Leitungen und Umsteifungen des Verbaus während der Montage ist der Auftraggeber zuständig.
- 2.9 Treten bei der Montage Wartezeiten auf, die nicht durch **bbL** zu vertreten sind, ist **bbL** berechtigt, diese nach den derzeit gültigen Regiesätzen in Rechnung zu stellen.
- 2.10 Die vertragsgemäße Lieferung und Montage des Schachtbauwerkes sind von einer Aufsichtsperson des Auftraggebers zu bestätigen.



**bbL** GmbH  
**BETON**

bbL Beton GmbH  
Innerstetal 8 • 38685 Langelsheim